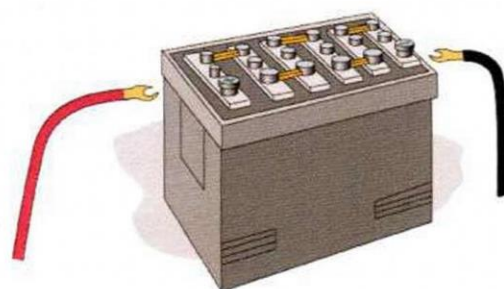


1. Какие внешние световые приборы должны использоваться при двустороннем движении в карьере в светлое время суток?

1. Габаритные огни или фары ближнего света.
2. Фары ближнего света.
3. Только габаритные огни.

2. Какова последовательность демонтажа аккумуляторной батареи?

1. Сначала отсоедините отрицательный (-) кабель [черный], затем – положительный (+) кабель [красный], снимите аккумуляторную батарею.
2. Сначала отсоедините положительный (+) кабель [красный], затем – отрицательный (-) кабель [черный], снимите аккумуляторную батарею.
3. Очередность отсоединения кабелей значения не имеет.



3. Выберите безопасный способ буксировки внедорожного автотранспортного средства (вездехода) при неисправном рулевом управлении.

1. На жесткой или гибкой сцепке.
2. На гибкой сцепке или путем частичной погрузки.
3. В полупогруженном состоянии.

4. При движении на плаву для уменьшения возможности опрокидывания запрещается:

1. Размещать груз в багажнике, установленном на крыше.
2. Передвигаться по салону внедорожного автотранспортного средства.
3. Преодолевать водные преграды при повреждении или отсутствии одного из колёс.
4. Перегружать внедорожное автотранспортное средство более номинальной грузоподъемности.
5. Любое из перечисленных действий.

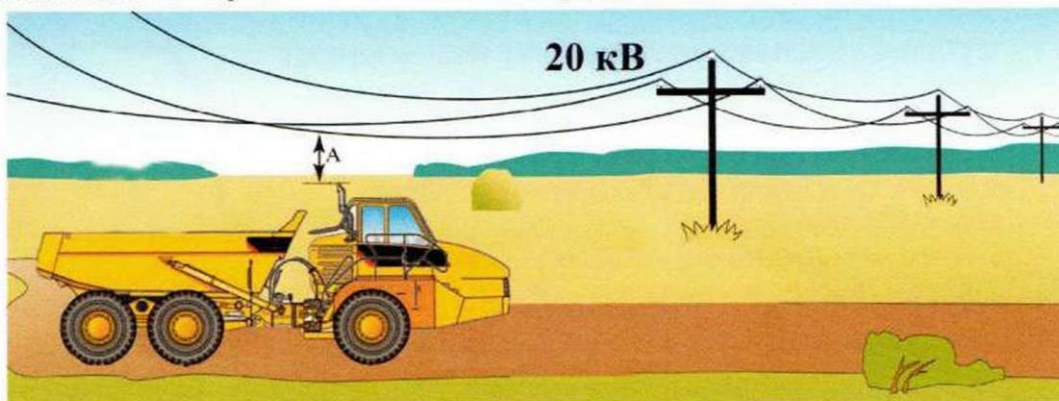


5. Какое требование безопасности должен выполнить водитель внедорожного автотранспортного средства при грозе?

1. В случае, если в непосредственной близости от самосвала происходит гроза не разрешается подниматься либо спускаться с самосвала.
2. Не разрешается находиться на земле поблизости от самосвала.
3. Если гроза застала вас в кабине, оставайтесь в кабине до полного окончания грозы.
4. Все из перечисленных требований.

6. Каково минимально допустимое расстояние (А) от провисающего провода высоковольтной линии до верхней точки машин или груза?

1. 4 м.
2. 3 м.
3. 2 м.



7. Что требуется для возврата водительского удостоверения по истечении срока лишения права управления, назначенного водителю за управление транспортным средством в состоянии опьянения?

1. Проверка знания Правил дорожного движения.
2. Оплата в установленном порядке наложенных административных штрафов за административные правонарушения в области дорожного движения.
3. Обязательное медицинское освидетельствование данного лица на наличие медицинских противопоказаний к управлению транспортным средством.
4. Все перечисленные требования обязательны.

8. Характерными признаками сотрясения мозга являются:

1. Головная боль, тошнота и рвота, потеря сознания.
2. Покраснение кожных покровов, учащенное дыхание.
3. Сонливость, вялость, потемнение в глазах, учащенное сердцебиение.

